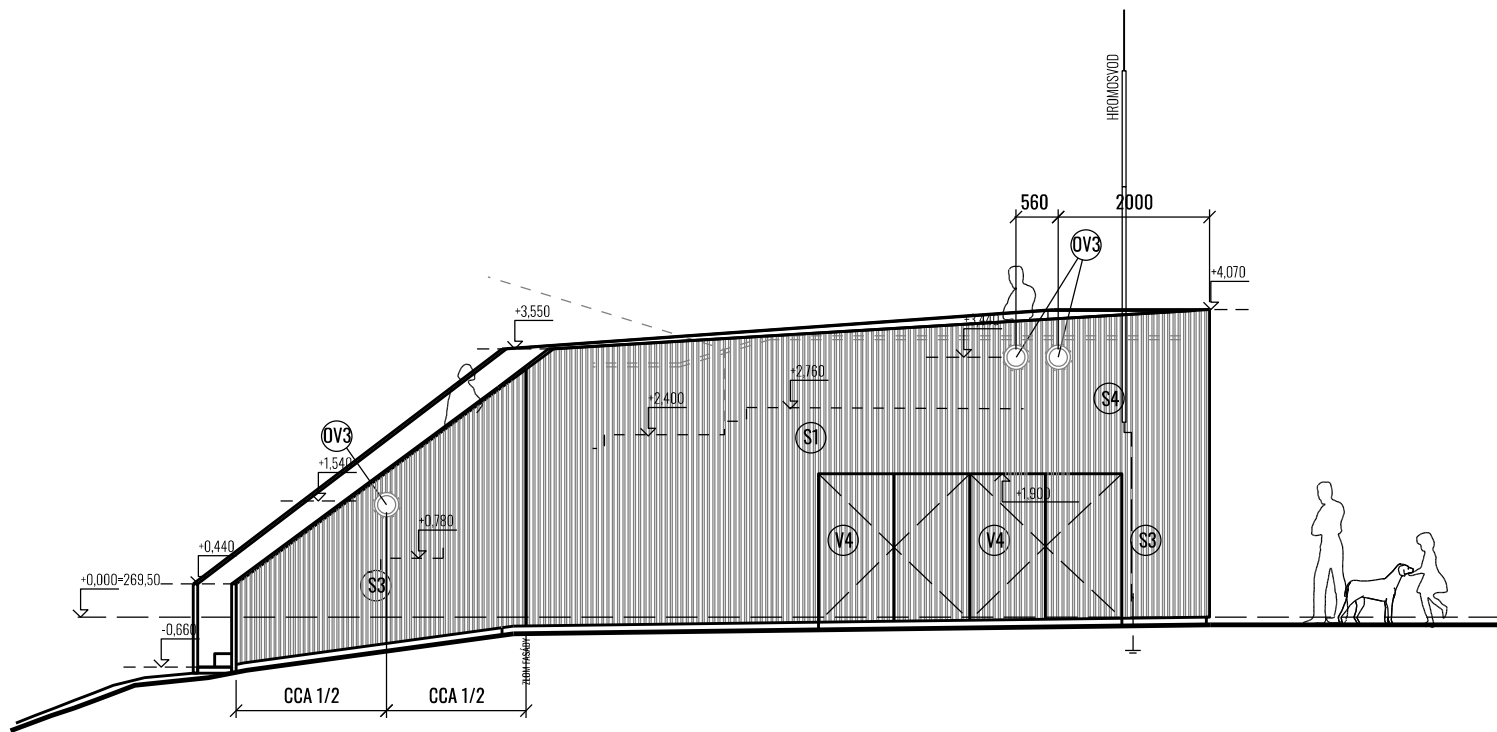


POHLED SEVEROVÝCHODNÍ - K PÍSKOVIŠTI



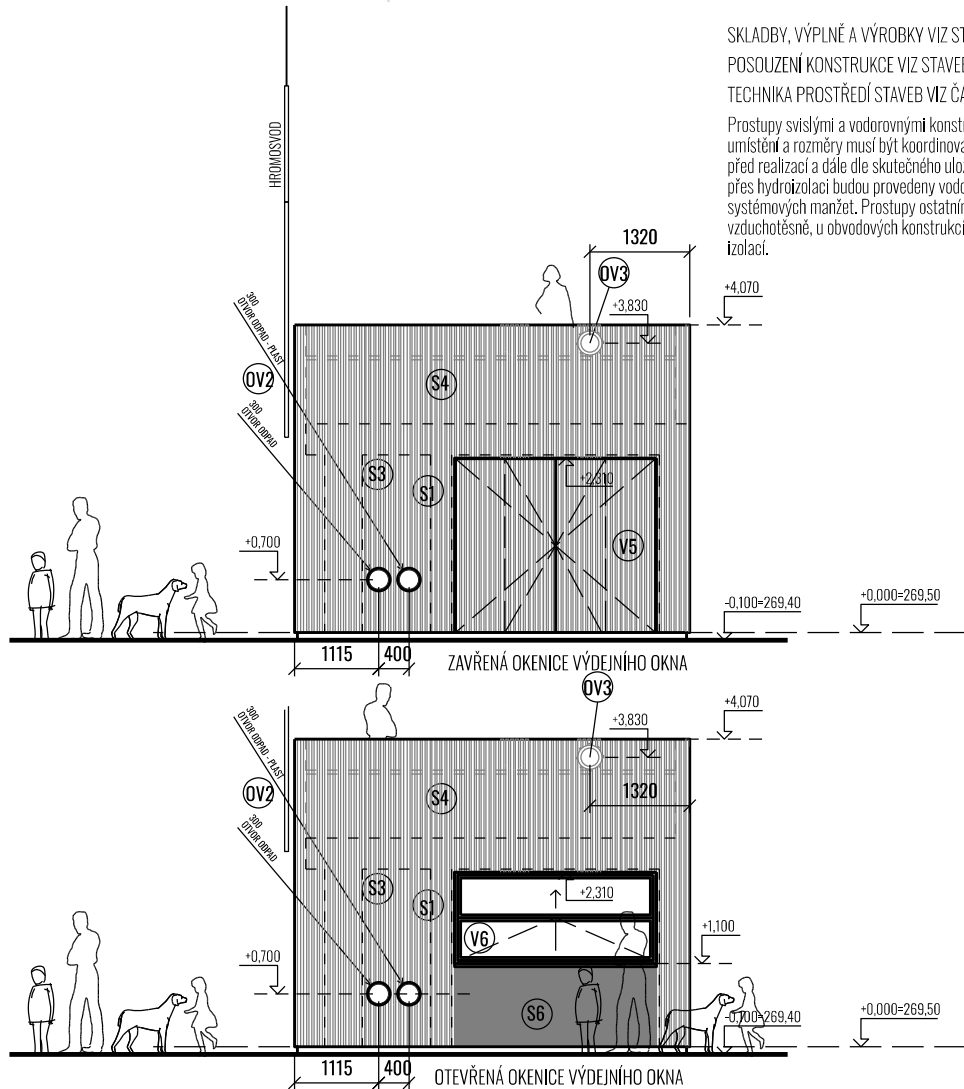
POHLED ZÁPADNÍ - K ULICI

LEGENDA

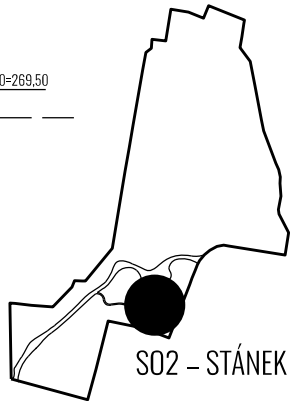
- FASÁDA S DŘEVĚNÝM OBKLADEM
- VÝPLNĚ, RÁMY A PANELY V ANTRACITOVÉ BARVĚ

POZNÁMKY

SKLADBY, VÝPLNĚ A VÝROBKY VIZ STAVEBNÍ TABULKY.
POSOUZENÍ KONSTRUKCE VIZ STAVEBNĚ TECHNICKÉ ŘEŠENÍ.
TECHNIKA PROSTŘEDÍ STAVBY VIZ ČÁST D.1.4
Prostupy svislými a vodorovnými konstrukcemi nejsou zakresleny. Jejich umístění a rozměry musí být koordinovány s požadavky profesí před realizací a dále dle skutečného uložení potrubí. Prostupy přes hydroizolaci budou provedeny vodotěsně a plynotěsně pomocí systémových manžet. Prostupy ostatními konstrukcemi budou provedeny vzduchotěsně, u obvodových konstrukcí bude dotěsnění provedeno tepelnou izolací.



POHLED JIŽNÍ - ČELNÍ S PRODEJNÍM OKÉNKEM



0 2 4 m +0,000 = 269,50

Víceúčelový rodinný park Komenda v Opavě,

OBJEDNATEL	Statutární město Opava Horní náměstí 69, 746 01 Opava
ZHOTOVITEL	Město přátelské k dětem, z. s., Ve Struhách 1017/4, 160 00 Praha 6, Bubeneč Iva Hejzlarová, Mirjana Petrik, Ondřej Dvořák, Jiří Matys
STUPEŇ	Dokumentace pro provádění stavby
ČÁST	Architektonicko-stavební řešení
PROJEKTANT ČÁSTI	Iva Hejzlarová, Mirjana Petrik, Ondřej Dvořák, Jiří Matys
VÝKRES	SO2 – STÁNEK: pohledy
FORMÁT	2A4
DATUM	8/2024
MĚŘÍTKO	1: 100
ČÍSLO	D.1.1b.SO2.5